



Ultrafiltrationsanlage Wasserwerk Eiterfeld / Arzell

Die Marktgemeinde Eiterfeld möchte in Zukunft weitere Tiefbrunnen nutzen, um die Versorgungssicherheit auszubauen.

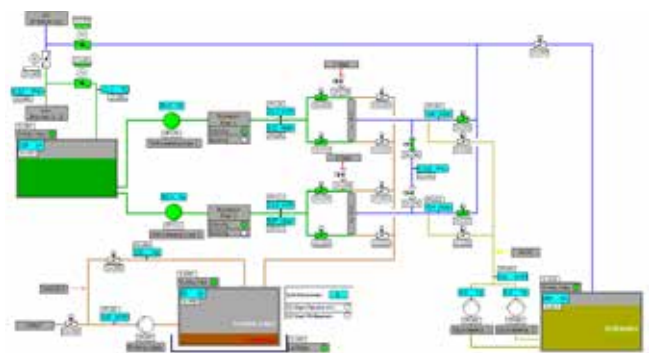
Da die Zukunft mit genutzten Brunnen zeitweise hohe Trübungen bringen, sowie hygienische Beeinträchtigungen aufweisen, wurde durch die Firma **W.E.T. GmbH** eine Ultrafiltrationsanlage errichtet und in die bestehende Trinkwasseraufbereitung integriert.

Ziel ist die Einhaltung aller Vorgaben der Trinkwasserverordnung zu jedem Zeitpunkt.

Das ankommende Rohwasser aus den Tiefbrunnen wird vorfiltriert und im Anschluss der bestehenden Aufbereitung mittels UV-Anlage und Flachbettbelüfter zugeführt.

Die mechanischen Vorfilter, sowie die messtechnische Ausrüstung der Anlage sorgen für einen zuverlässigen und automatischen Betrieb der Anlage. Die mit Erreichen der Betriebszeit ausgelösten Spülungen der Anlage laufen komplett automatisiert ab.

Das anfallende Spülwasser wird in einem extra Behälter aufgefangen und vor der Entsorgung komplett neutralisiert.



Visualisierung der Anlagentechnik

Daten

Aufbereitungsleistung:

2 Straßen mit je 40 m³/h

Die Verfahrenstechnik

- Rohwasserwasserbehälter mit entsprechenden Pumpen zur Beschickung der UF-Anlage
- 2 Straßen UF-Anlage inklusive Vorfiltration
- Spülwasserbehälter mit Pumpen zur Spülung der Anlage
- Spülabwasserbehälter zur Neutralisation mit anschließender Entsorgung der anfallenden Spülwässer

Das Ergebnis

Bereitstellung von Keim- und Trübstofffreien Filtrat aus den UF-Anlagen zur weiterführenden Aufbereitung durch die bereits bestehende UV-Anlage und physikalische Entsäuerung